



الجمهورية التونسية  
وزارة التعليم العالي والبحث العلمي  
ديوان الخدمات الجامعية للوسط  
الإدارة الجهوية للخدمات الجامعية  
بالمنستير

المركز الثقافي الجامعي بالمنستير

## المهرجان الدولي للمسرح الجامعي بالمنستير

الدورة 19 (من 05 إلى 13 أوت 2023 )

ينظم المركز الثقافي الجامعي بالمنستير من 05 إلى 13 أوت 2023 الدورة  
التاسعة عشرة للمهرجان الدولي للمسرح الجامعي بمدينة المنستير - تونس.

### I. مقاييس الترشح :

1. أن تكون الفرقة منتمية إلى هيكل جامعي ،
2. أن لا يتجاوز عدد أفراد المجموعة (12) شخصا بما في ذلك  
المشرف الإداري، والتقنيون (الإضاءة والصوت)
3. أن لا تتجاوز مدة العرض ستين دقيقة (60 دق).

### II. ملف الترشح :

يتكون الملف من الوثائق التالية :

1. تسجيل للعمل المسرحي يرسل عبر الرابط اسفله
2. البطاقة الفنية للمسرحية ( ملحق عدد 1 )
3. بطاقة الفرقة وقائمة المشاركين ( ملحق عدد 2 )

ترسل الملفات في أجل أقصاه 25 افريل 2023 إلى العنوان التالي

المركز الثقافي الجامعي بالمنستير ص ب 156 . المنستير 5000 . الجمهورية التونسية

مع وجوب التسجيل عبر الرابط التالي <https://forms.gle/fmpn299cMfjEYdQr7>

لمزيد من الإرشادات الاتصال بالسيد فتحي الحامدي (مدير المهرجان )

الهاتف : 00216 .97.266.298

الفاكس : 00216 73463844

البريد الإلكتروني : centculturelmonastir@gmail.com

*Handwritten signature and stamp:*  
M. H. H. H.  
C. C. C. C.

# المهرجان الدولي للمسرح الجامعي بالمنستير

بطاقة الفرقة وقائمة المشاركين

(الملحق عدد 2)

(آخر اجل لقبول الملفات : 25 افريل 2023)

## 1. بطاقة الوفد

- الفرقة المسرحية : .....
- المؤسسة الجامعية : ..... المدينة: .....
- العنوان : .....
- الهاتف: .....
- العنوان الالكتروني: .....
- تاريخ انطلاق عمل الفرقة: .....
- ابرز الانشطة السابقة : .....

### الأنشطة الدولية

.....  
.....  
.....  
.....  
.....  
.....

### الأنشطة المحلية

.....  
.....  
.....  
.....  
.....

### الجوائز والمكافآت :

.....  
.....  
.....  
.....  
.....





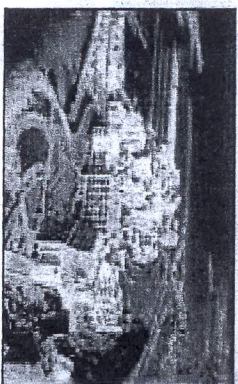


الجمهورية التونسية  
وزارة الثقافة والتراث الوطني  
دewan الخدمات العامة للوسط  
الإدارة العامة للخدمات الجامعية بالمنستير  
المركز الثقافي الجامعي بالمنستير

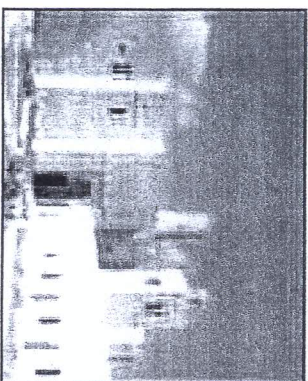


# الدورة التاسعة عشرة ( ) المهرجان الدولي للمسرح الجامعي بالمنستير

من 05 إلى 13 أوت 2023

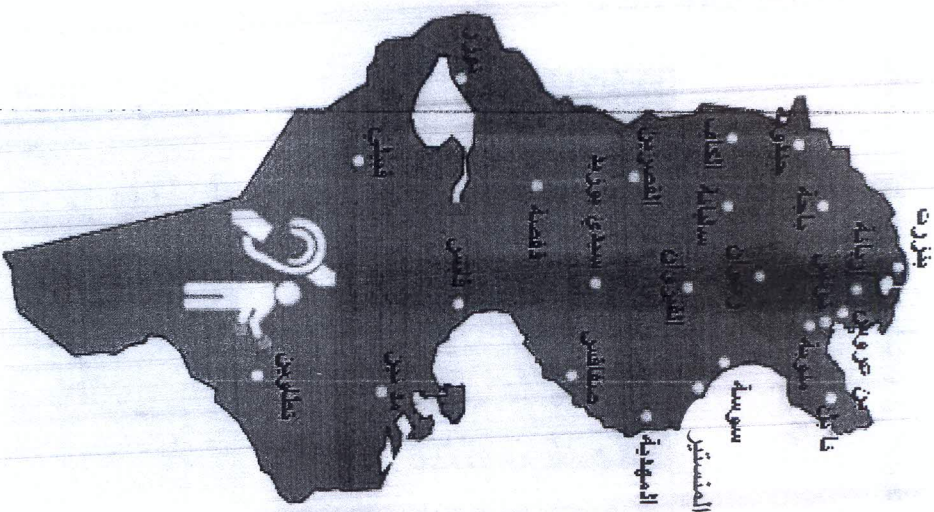


مدينة المنستير



رباط مدينة المنستير

## خريطة الجمهورية التونسية



تأسست مدينة المنستير في القرن الخامس قبل الميلاد .  
تقع بالوسط الشرقي للساحل التونسي، تفسح 4600 هكتار وتعد  
80.000 ساكن .

## الاستقبال والإقامة

- ♦ تتكفل إدارة المهرجان بنقل المشاركين من مطار تونس قرطاج الدولي أو مطار النفيضة أو مطار المنستير الى مقر الإقامة.
- ♦ تتكفل الفرق المسرحية المشاركة بمصاريف التنقل ذهابا وإيابا .

تتكفل إدارة المهرجان بالإقامة والتغذية باحد الاحياء الجامعية بمدينة المنستير من عشاء يوم 2023/8/04 الى فطور الصباح يوم 2023/8/14



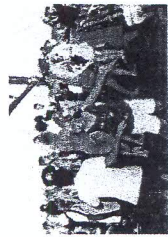
## المركز الثقافي الجامعي بالمنستير

ص ب 156 - المنستير 5000 - الجمهورية التونسية  
الهاتف الجوال : 00216 97 266 298  
الفاكس : 00216 73463844  
الربط الإلكتروني : <https://forms.gle/fmpn29ocwMfEYdQr7>  
البريد الإلكتروني : [Centculturemonastir@gmail.com](mailto:Centculturemonastir@gmail.com)



## التنشيط

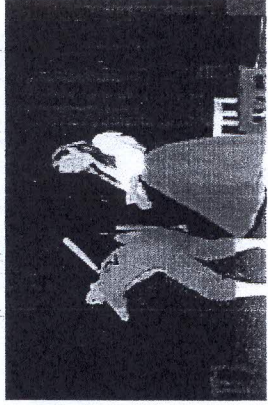
- ينظم على هامش العروض :
  - استعراض افتتاحي : بمشاركة الفرق المسرحية المترشحة وكذلك الفرق الموسيقية وغيرها .
  - سهرات تشييطية : تقام سهرات موسيقية وثقافية فنية بنشطها عناصر الفرق المسرحية المشاركة في المهرجان.
  - رحلات إلى أهم المواقع التاريخية والثقافية والسياحية
  - ورشات مسرحية وموائد مستديرة ونقاشات للعروض.
- ملاحظة : ضرورة اصطحاب العلم الوطني والذي التقليدي



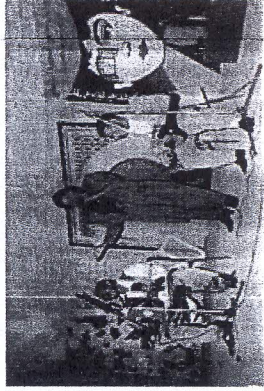
## فضاءات العروض

### تقديم العروض المسرحية في

### فضاءات مغطاة



المركب الثقافي بالمنستير



رباط سيدي ذويب بالمنستير

## الترشحات

### قبول الملفات

يتكون ملف الترشيح من :

1. تسجيل فيديو للعمل المسرحي مرسل عبر الرابط المذكور.
2. البطاقة الفنية للمسرحية (الملحق عدد 1)
3. بطاقة الفرقة وقائمة المشاركين (الملحق عدد 2)
4. ضرورة التسجيل عبر الرابط التالي :

<https://forms.gle/fmpn299cMfjEYdQr7>

### انتقاء ملفات الترشيح

- تدرس الملفات من قبل لجنة مختصة في المسرح لانتقاء 15 عرضا للمشاركة في مسابقة المهرجان .
- يقع إعلام المترشحين بقرارات اللجنة في أجل أقصاه 05 ماي 2023

### لجنة التحكيم وإسناد الجوائز

تعلن لجنة التحكيم عن الجوائز الخاصة بمسابقة المهرجان المتمثلة في :

- ♦ أحسن ممثل
- ♦ أحسن ممثلة
- ♦ أحسن سينوغرافيا
- ♦ النص المبتكر
- ♦ البحث المسرحي
- ♦ أحسن إخراج
- ♦ العمل المتكامل

# المسرح الجامعي جسر نحو المالكية